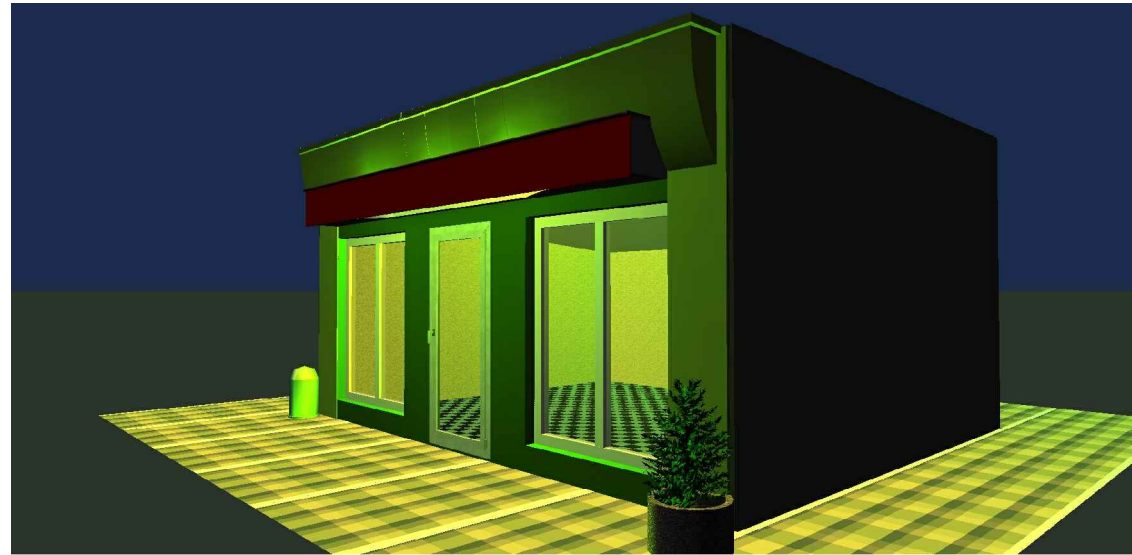


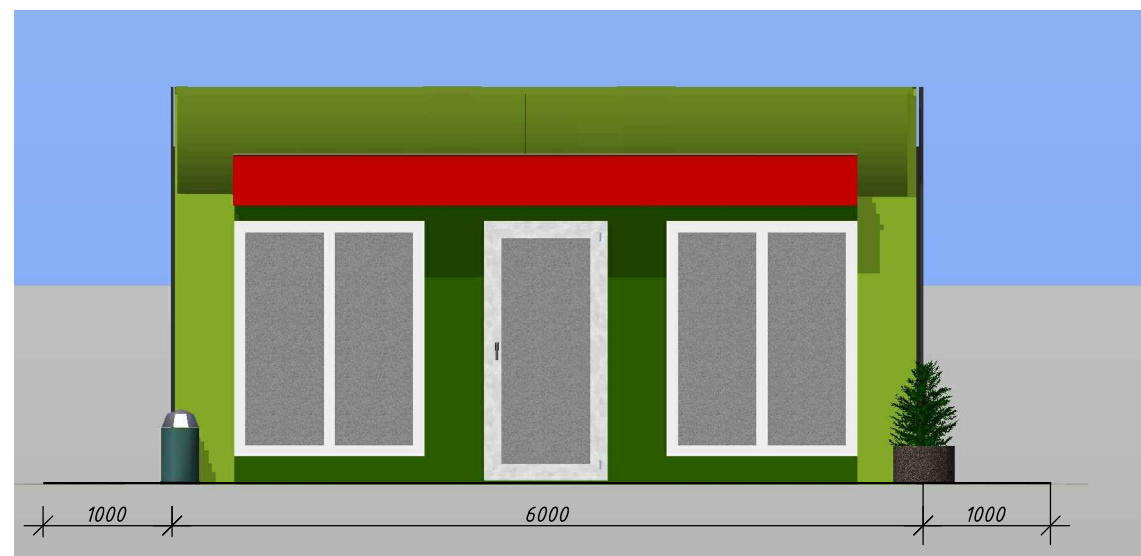
ЗАГАЛЬНИЙ ВИГЛЯД



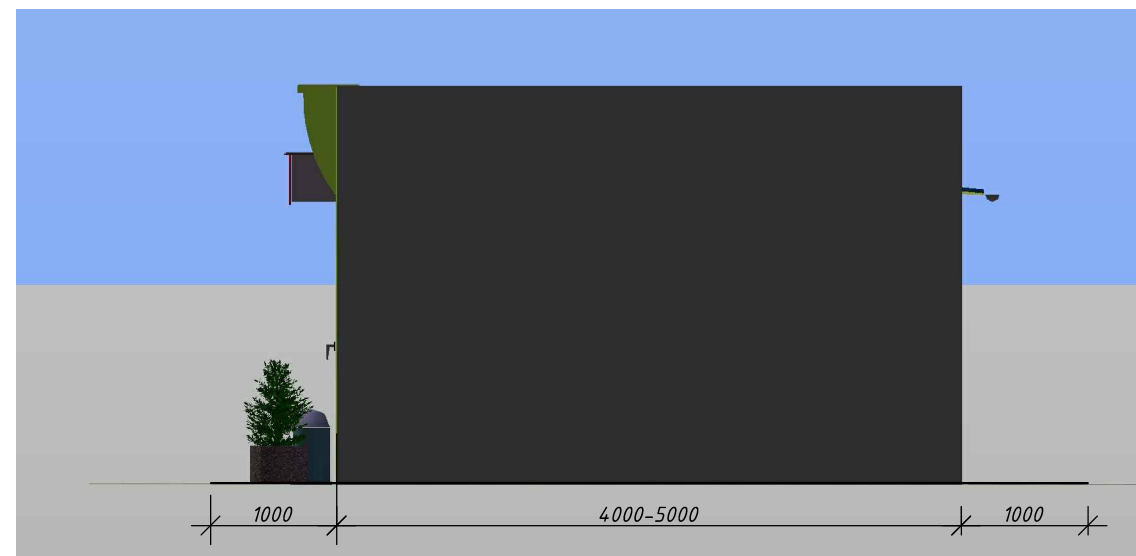
ЗАГАЛЬНИЙ ВИГЛЯД



ЦЕНТРАЛЬНИЙ ФАСАД



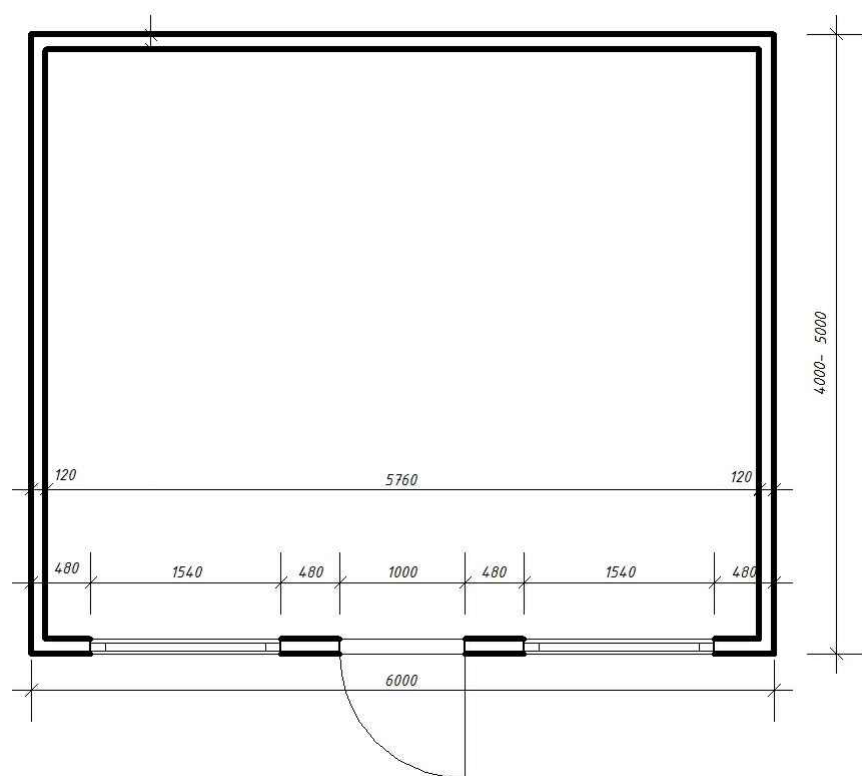
БОКОВИЙ ФАСАД



3.200
2.600
2.200
2.120

0.200
0.000

ПЛАН ТИМЧАСОВОЇ СПОРУДИ



ПРИМІТКИ:

Архітектурні типи тимчасових споруд (далі - архітип) - зовнішній архітектурний вигляд ТС із розміщенням інформації про її власника (користувача), назви продукції та/або послуг, які надаються. Інформація про продукцію або послуги, які реалізуються та надаються (функціональне призначення) подана у вигляді кольорової смуги у верхній частині тимчасової споруди.

Відповідність кольору смуги у верхній частині тимчасової споруди виду функціонального призначення тимчасової споруди:

Функціональне призначення	Колір	Код кольору продаж
продаж друкованих ЗМІ	Фіолетовий	RAL 5022
продаж продуктів	Червоний	RAL 3024
продаж непродовольчих товарів	Синій	RAL 50173
заклади швидкого харчування	Помаранчевий	RAL 2008
шиномонтаж	Блакитний	RAL5012
продаж тютюнових та алкогольних виробів	Білий	RAL 9016
надання населенню побутових послуг	Сірий	RAL 7031
пункти приймання вторинної сировини	Зелений	RAL 6018

Біля кожної тимчасової споруди для здійснення підприємницької діяльності встановлюється урна місткістю не менш ніж 10 куб. дм.

Основний колір конструкції тимчасової споруди - RAL 6018

В разі змін розміру ТС, проектувальник, який має відповідний сертифікат, повинен розробити нові фасади, дотримуючись затвердженого архітипу. Розміри вивісок повинні бути масштабними до архітектурного вирішення фасаду та його елементів.

ТС АРХІТИП 1, ПЛОЩА 24,0м² - 30,0м²