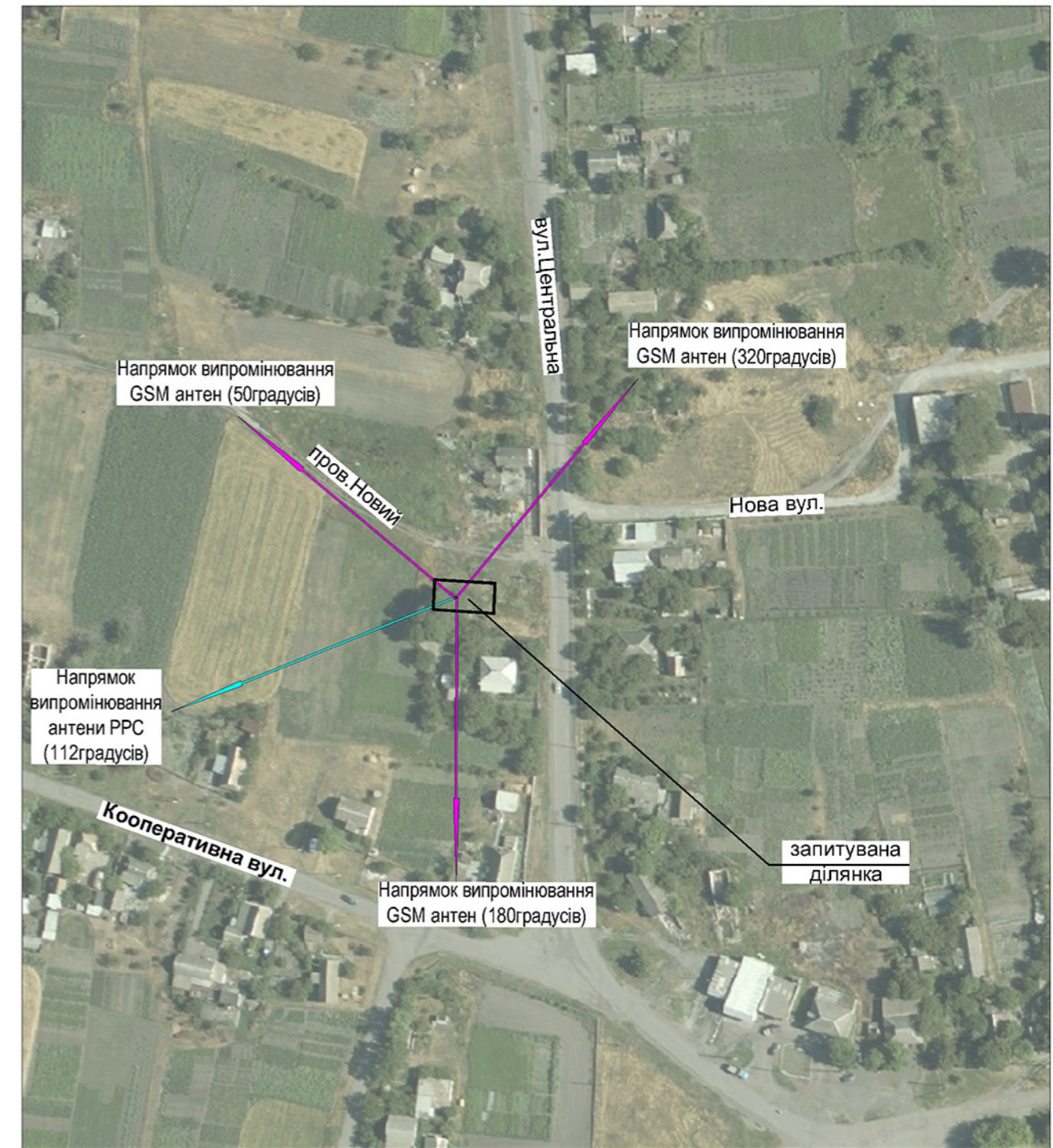


# ДЕТАЛЬНИЙ ПЛАН ЧАСТИНИ ТЕРИТОРІЇ с. ВЕЛИКА КОСТРОМКА для розміщення та експлуатації об'єктів і споруд телекомунікацій ТОВ "УКРТАУЕР".

План існуючого використання території із схемою планувальних обмежень М 1 : 2 000

Викопіювання з кадастрової мапи України М 1 : 2000

Аерофотозйомка М - довільний



### Умовні позначення

- кадастрові дані
- запитувана ділянка під розміщення вежі (проектн.)
- напрямок випромінювання GSM антен
- напрямок випромінювання PPC антен

Согласованс:				
Взам. інв. №				
Підп. и дата				
інв. № ориг.				

	08/10-1 ДП
Виконавчий комітет Зеленодольської міської ради Апостолівського району Дніпропетровської області	
Змін. Кіл. Лист Недок Підпись Дата 2017	Підпись Лист Листів ДП 2
ГАП Трикоз І.К. Виконав Чорна Н.О.	ДЕТАЛЬНИЙ ПЛАН ЧАСТИНИ ТЕРИТОРІЇ с. ВЕЛИКА КОСТРОМКА для розміщення та експлуатації об'єктів і споруд телекомунікацій ТОВ "УКРТАУЕР", Апостолівського району Дніпропетровської області  План існуючого використання території із схемою планувальних обмежень М 1 : 2 000  Державне підприємство "Містобудівний кадастр"